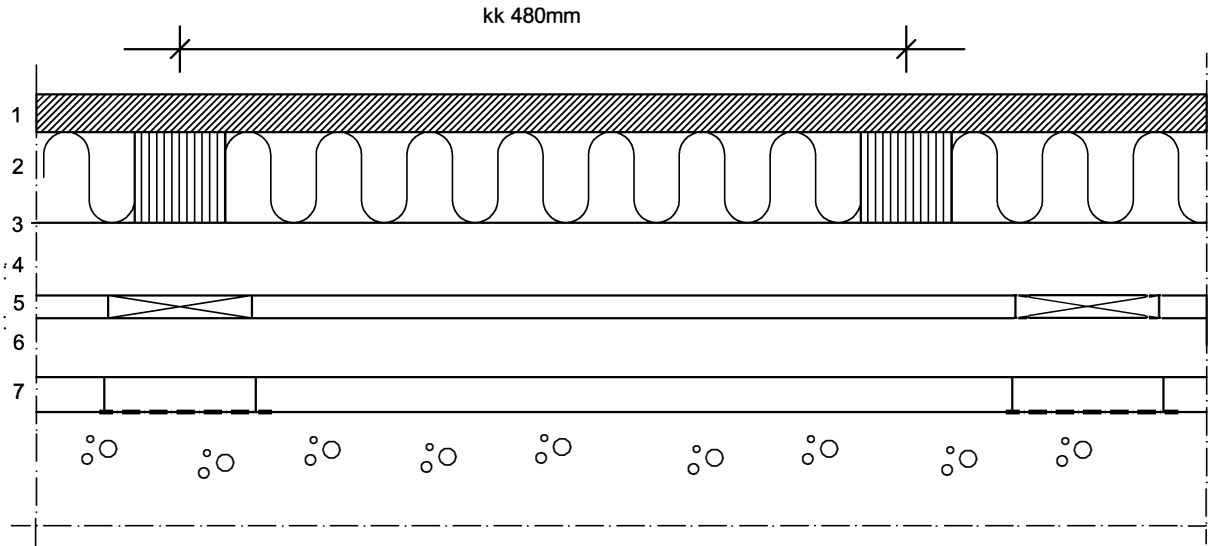


Rakennuskohde	PUUJOUSTOLATTIA
Suunnittelija	Päiväys AP

Mittakaava 1:5



PELURI 210

ALUEJOUSTAVA

1	Pintavaihtoehdot	25 mm
	- kertopuukuusi	
	- kertopuukoivu	
	(kulutuskerros 10 mm, Brinell-kovuus 2,6-3,6)	
2	Kertopuujoustinpalkki 63x60mm k 480mm + min. villa 60 mm	
3	Suodatinkangas	
4	Kertopuujoustinpalkki 75x48mm k 900mm	48 mm
5	Lauta PE 15mm x 95mm	15 mm
6	Kertopuujoustinpalkki 39 x 84 x 895mm	39 mm
7	Kiilapala / bitumihuopa 100 x100 x Xmm	23 mm (± 10mm)
	Rakennekorkeus	210 mm (± 10mm)

- alustaansa ankkuroitu
- SUOMALAINEN PUUJOUSTOLATTIA

Alustavaatimukset:

Tilaaja vastaa pohjasta. Mahdollisuus alustan koneelliseen tuuletukseen. Betoni, joka on imuroitu, tarvittaessa osittain tasoitettu ja pölynsidontakäsitelty. Betonin suoruus 2 m / ± 3 mm. Betonin kosteus max. 75 / 85 % (RYL 2013). Ilman kosteus 35-60 % (RYL 2013).

Käyttökohteet:

Juhlasali-, liikuntasali-, musiikkisalikäyttö.